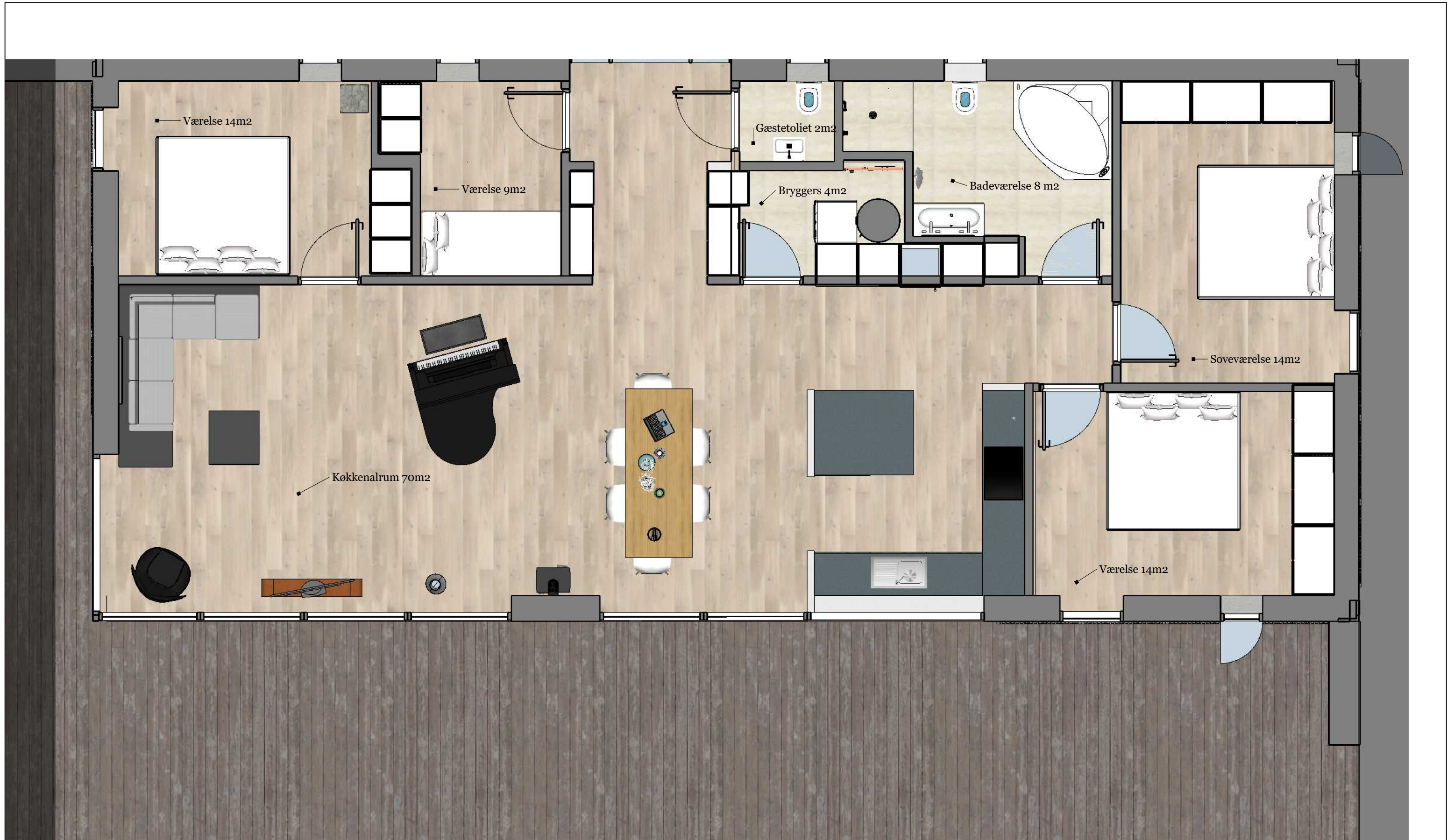


# MIRUM 140

- Arkitekttegnet hus med lavt Co2 aftryk og lavt energiforbrug





PROGRES TEGNING

Denne tegning er ikke til brug for prissætning eller konstruktionsmæssige tegninger.

MIRUM 140



GÅRDAGERVEJ 3  
8230 ÅBYHØJ

+45 86 20 20 40  
info@elementhus.dk  
www.elementhus.dk

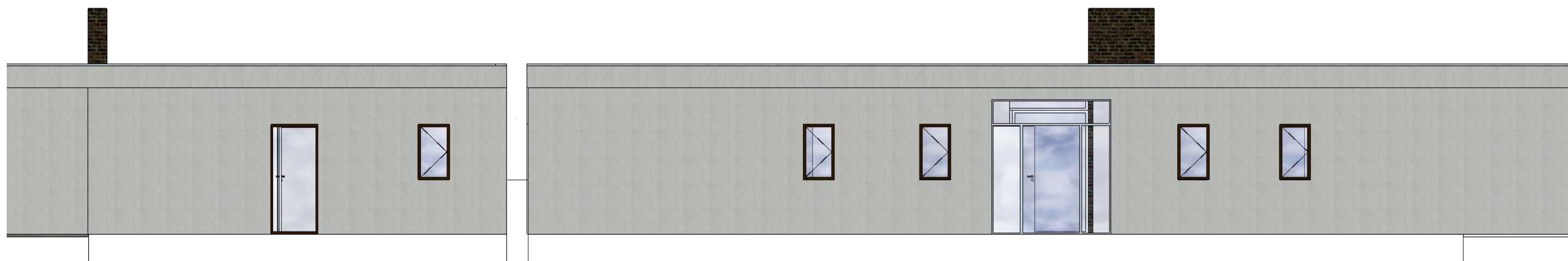
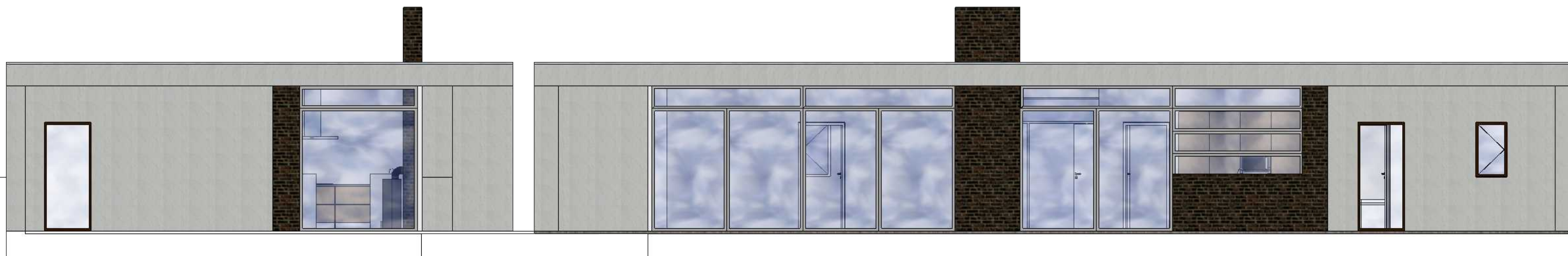
Sideindhold :  
Plantegning 1:50 ( ver. 4.12)

Arkitekt. TLP

4. Juni 2019

02





PROGRES TEGNING

Denne tegning er ikke til brug for prissætning eller konstruktionsmæssige tegninger.

MIRUM 140



GÅRDAGERVEJ 3  
8230 ÅBYHØJ

+45 86 20 20 40  
info@elementhus.dk  
www.elementhus.dk

Sideindhold :  
Opstalt, uden kompasretning

Arkitekt. TLP

4. Juni 2019

03





MIRUM 140



GÅRDAGERVEJ 3  
8230 ÅBYHØJ

+45 86 20 20 40  
info@elementhus.dk  
www.elementhus.dk

Sideindhold :  
Visualisering

Arkitekt. TLP

4. Juni 2019



## MIRUM 140

- Huset opført efter tæthed jf. BR2018 eller BR2020 Lavenergiklasse
- Udvendig stikkontakt samt frostsikret vandhane
- Træ/alu super lavenergivinduer med 3-lags glas
- Stor terrassedør.
- Udvendigt pudsede vægge kombineret med træ.
- Køkken og Inventar fra Ikea ( Testvinder - forbrugerrådet )
- Whirlpool el. lign. hårde hvidevarer (induktion kogesektion, indbygningsovn, integreret køle-/fryseskab og emhætte)
- Tagpap, Isola enkeltlag
- Nilan ventilationsanlæg m/varmegenvinding og fugtstyring
- Fermacell på indvendige vægge ( skruefaste overalt og færre sætningsrevner)
- Overdækning af terrasseområde
- Trægulv i opholdsstue, soveværelse, værelser
- Klinker i køkken/alrum, entre, bryggers og begge bad
- Troldekt akustiklofter ( Se flere tilvalgsmuligheder )
- EL, Fuga stikkontakter loftudtag m.v. antal efter lovkrav.
- Indvendige spots monteret i loft i køkken ( 6 stk. )
- Lovpligt entreprisforsikring og byggeskadeforsikring
- Afsætning af hus med landinspektør samt IBS attest
- Køreplader på grunden samt container til byggeaffald
- Radonsikring udover lovkravet
- Fjernvarmeanlæg ( kan for merpris udskiftes til alternativ energikilde )
- Trykprøvning samt energimærkning

### Eksempler på tilvalg :

- Vandbaseret gulvvarme med central styring
- Ekspensionbeholder for do.
- Luft/Vand eller vand/vand
- Listeloft akustiklofter eller gips akustiklofter
- Terrasse af træ eller fliser
- Ydrevægge med genbrugs-murstenskaller
- Massivdøre
- Solcelleanlæg på tag ( op til 12 kw på Mirum 140)
- Indbygnings skabe

### Ikke med i prisen :

- Stikledninger samt tilslutningsafgifter til vand, kloak, telefon, fjernvarme, El, fiber , etc.
- Byggetilladelser, evt. landzonetilladelse m.v.
- Elforbrug i byggeperioden
- Evt. jordbundsprøver
- Evt. bortkørsel af jord
- Evt. Haveanlæg, græsplæne, terrasse, hæk. m.v.

**Kontantpris inkl. moms :**  
**1.399.000,-**

PROGRES TEGNING

Denne tegning er ikke til brug for prissætning eller konstruktionsmæssige tegninger.

MIRUM 140



GÅRDAGERVEJ 3  
8230 ÅBYHØJ

+45 86 20 20 40  
info@elementhus.dk  
www.elementhus.dk

Sideindhold :  
Beregninger

Arkitekt. TLP

05

8. februar 2020